



Jardines de Caleta



Desarrollado por Martinez Real Estate






BIENVENIDOS A

JARDINES DE CALETA




ETAPA IV

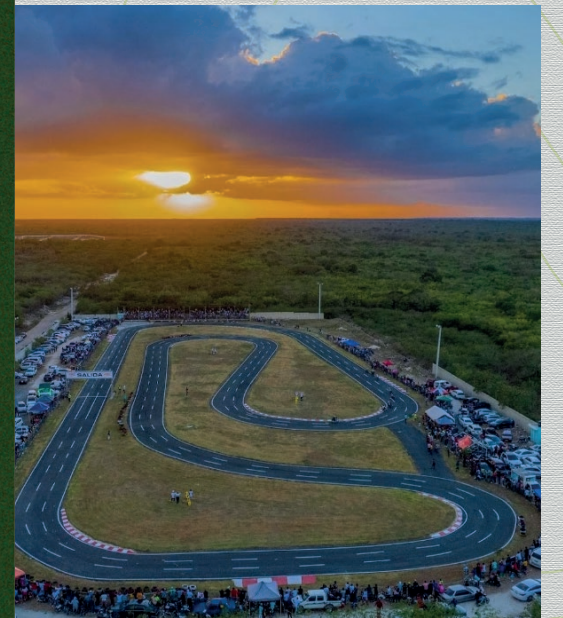
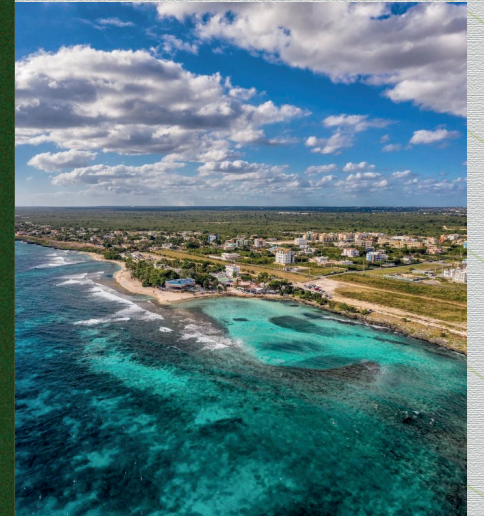


Jardines de caleta etapa IV es un proyecto de solares desarrollados, ubicados en el Sector Caleta próximo a La Playa Caleta; con acceso rápido a:

Estaciones de combustibles, universidades, centros comerciales, Hotel Hilton, Malecon de Caleta, restaurantes y bares.

LOCALIZACION estratégica

-  Playa y Malecón
Caleta
(a tan solo 2 minutos)
-  Pista Deivi Chan
DC Moto Racing
-  Eco Caleta
(a tan solo 1 minuto)



CARACTERÍSTICAS DEL PROYECTO

JARDINES DE CALETA IV consta de 171 lotes que oscilan entre los 248 m² hasta 479 m², en un terreno plano y un suelo arenoso que se caracteriza por su granulometría gruesa, excelente para cualquier tipo de edificación.

Cada lote, deslindado con una conveniente distribución que se ajusta a tu plan de construcción.

La oportunidad de adquirir un lote en un favorable terreno con material de suelo impecable para construir la casa, apartamento o plaza comercial que tanto has deseado.





DESARROLLO INTERNO DEL PROYECTO

- Calles asfaltadas
- Cometida de agua en cada solar
- Reservorio de agua
- Postes de luz
- Alambrado
- Iluminación
- Aceras
- Contenes
- Localización por lote



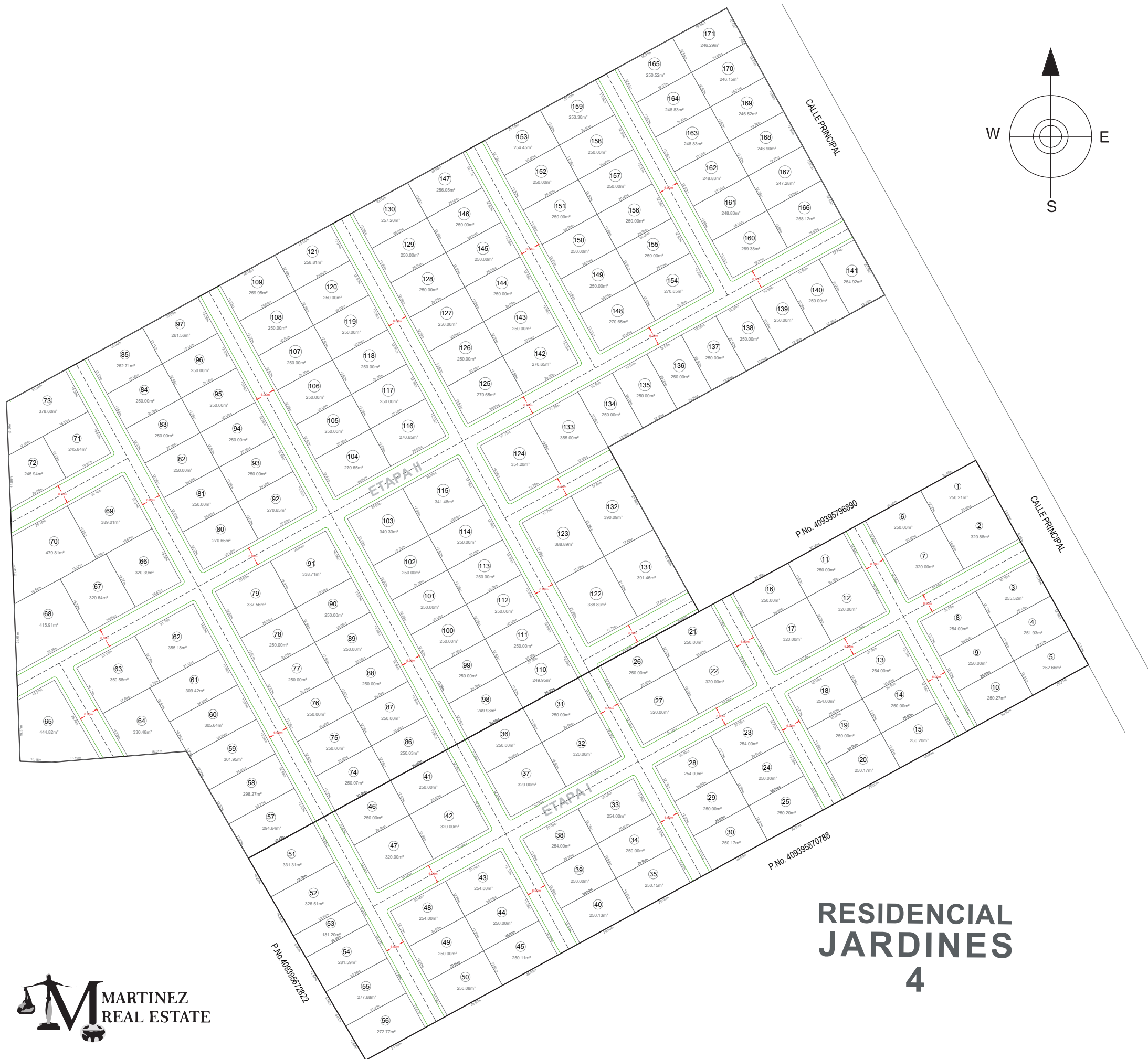
Cada lote cronológicamente identificado, así como linderos entre uno y otro, gentilmente bordeados por aceras y contenes con medidas de 1 mts en cada lado y 2 mts en la parte frontal.

PLANIMETRIA DEL PROYECTO

Calles con 6 mts de ancho,
asfaltadas con los más sólidos
materiales, de RC2, Gravilla azul
3/8 lavada y asfalto caliente a
dos pulgadas.



Postes de luz con tendido electrico
que permitirán la iluminación del
proyecto, así como cómo agua
permanente y reserservorio con
alcance para 30,000 galones, que
abastecerá del preciado líquido a
cada lote.



**RESIDENCIAL
JARDINES
4**

Amenidades de la zona

Farmacias
(a 1 minuto)

Clínicas y hospitales
Bancos
Escuelas y colegios
Supermercado Jumbo

Hotel Hilton
La Romana



Isla saona



Isla catalina



UNIVERSIDAD
OYM (3 minutos)



AREAS DE
RECREACION



BARES Y
RESTAURANTES



MULTIPLAZA, LA ROMANA
(10 minutos)

OTROS
PUNTOS
ESTRATEGICOS

BENEFICIOS DEL PROYECTO



Jardines de Caleta actualmente maneja el precio por metro más asequible en la zona, por lo cual su inversión tendría una plusvalía inmediata.

Te permite cualquier tipo de edificación sin limitaciones algunas, puedes hacer una casa, un apartamento o una plaza comercial.

Tendrás la oportunidad de proyectar la estructura que edifique en tu lote como un destino cercano a la zona turística de La Romana y la Playa Caleta.



Jardines de Caleta

Desarrollado por:

